

Installation & Removal Instructions

Important Note:

For optimum fit and ease of installation, right handed operators should install and remove anvils starting on the left end of cylinder, moving left to right. The opposite is recommended for left handed operators.

Step 1

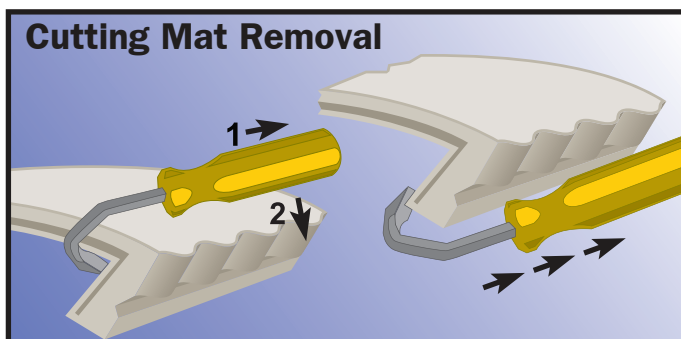
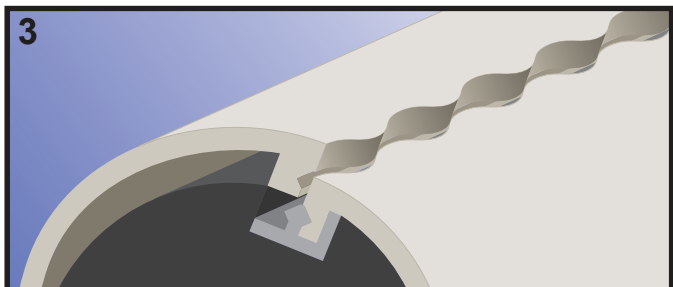
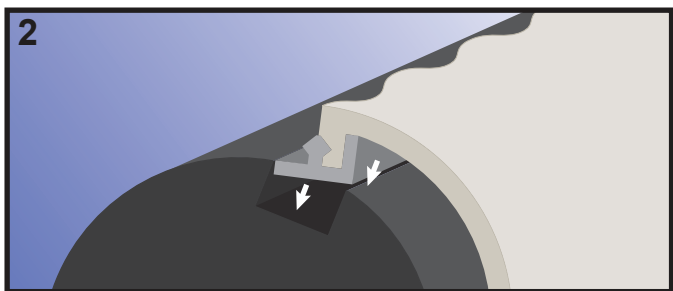
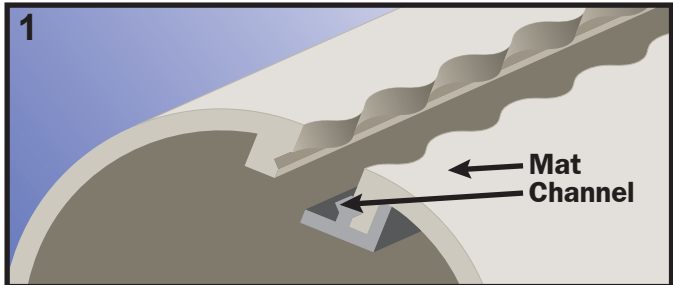
Channel is attached to mat when received.

Step 2

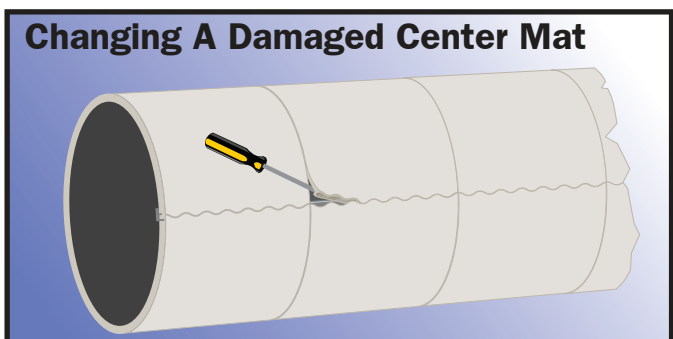
Install lead end of mat on cylinder, tap down with hammer. No screws required to hold channel in place.

Step 3

Rotate the cylinder, tap tail end of mat into channel with hammer.



Position the removal tool's blade at the top of the slot between the surface of the cylinder and under the anvil.
(1) Pull the tool between the anvil and the cylinder.
(2) Press down on the handle to lift the leg from the channel. Repeat steps 1 & 2 until the removal tool blade can be positioned in the channel and under the anvil. Using two hands, pull the tool across the anvil, keeping the handle parallel to the mat's surface.



Use a thin blade screwdriver to raise the side of the damaged mat at the corner until it is free of the channel*. Insert the removal tool and pull across the mat as in normal removal.

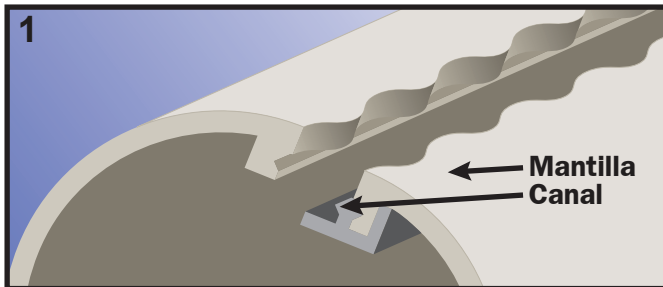
*Typically, at this point, the mat can be pulled out. If not, use the screwdriver as above to free the other end.

Nota Importante:

Para lograr un ajuste optimo y facilitar la instalación, los operadores de mano derecha deberán instalar y remover las mantillas empezando por la parte izquierda del cilindro navegando hacia la derecha. Lo opuesto se recomienda para operadores de mano izquierda.

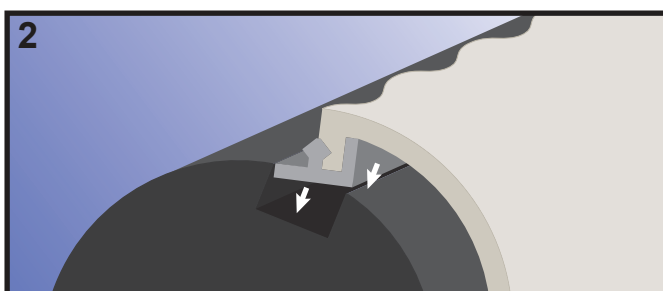
1er. Paso

La mantilla se adhiere al canal al insertarse.



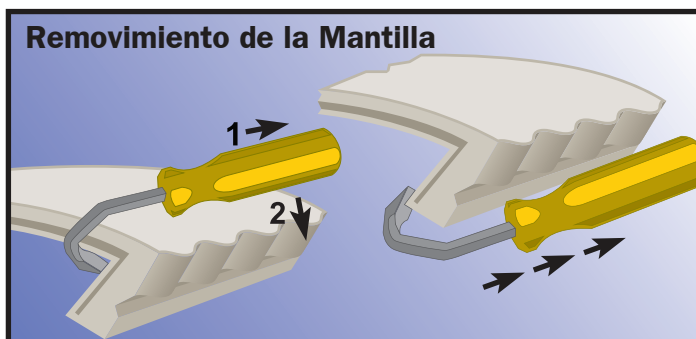
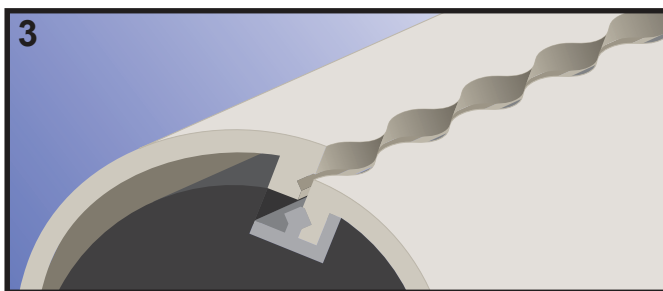
2do. Paso

Instale la parte delantera de la mantilla en el cilindro. Fíjela con un golpecito ligero de martillo. No se requieren tornillos para mantener el canal en su lugar.



3er. Paso

Gire el cilindro y coloque la parte posterior de la mantilla dentro del canal golpeando ligeramente con el martillo.



Posicione la navaja de la herramienta sobre la ranura entre la superficie del cilindro y debajo de la mantilla.

(1) Jále la herramienta entre la mantilla y el cilindro.

(2) Oprima el mango de la herramienta hacia abajo para levantar la orilla de la mantilla.

Repita los pasos 1 y 2 hasta que la navaja pueda colocarse dentro del canal y debajo de la mantilla. Usando sus dos manos corra la navaja a través de la mantilla manteniendo el mango de la herramienta paralelo a la superficie de la mantilla.



Utilice un desarmador de navaja delgada para levantar la orilla de la mantilla dañada hasta que esté libre del canal. Típicamente, después de este paso se puede jalar la mantilla. Si nó, utilice el desarmador para liberar el otro lado. Inserte la herramienta y córrala a través de la mantilla como en removimiento usual.